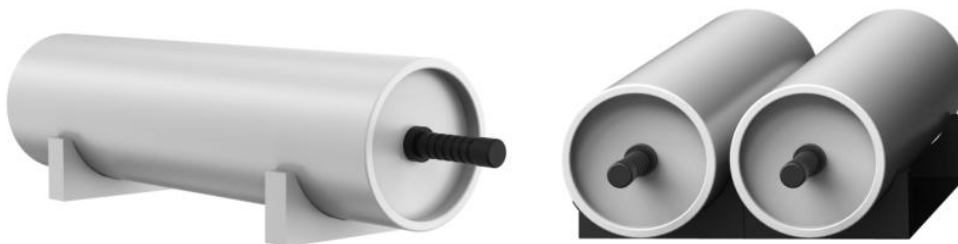


# TS7750 螺线管 V1.0



\*上图为参考示意，实际交付可能会略有不同

## 1. 概述

- 磁场与电流具有良好的线性关系，在孔内中心附近有很好的均匀区。
- 主要作为条形、棒状、片状等开路磁样的励磁装置，检测其磁性能。
- 单螺线管、双螺线管、磁通门法螺线管可选，其中磁通门法螺线管可实现自动测量。
- 也适用于产生标准磁场、轴向霍尔探头定标、磁性材料的充退磁、磁屏蔽等。
- 可选配螺线管的测量系统包括：TS4000、TS5300、TS1000、TS1300。

## 2. 常规技术规格

型号	TS7750-A-55-600	TS7750-B-55-600	TD7750-C-55-600
类型	单螺线管	双螺线管	磁通门法螺线管
内孔直径 $\Phi$	55 mm	55 mm	55 mm
内孔长度 $L$	600 mm	600 mm	600 mm
线圈匝数	约 2270 T	约 2270 T	约 2270 T
最大电流 $I_{max}$	DC, $\pm 20$ A	DC, $\pm 10$ A	DC, $\pm 20$ A
线圈常数 $K_H$	约 3780 1/m	约 3780 1/m	约 3780 1/m
线圈常数 $K_B$	约 4.75 mT/A	约 4.75 mT/A	约 4.75 mT/A
线圈阻抗	约 1.8 $\Omega$	约 3.6 $\Omega$	约 1.8 $\Omega$
装置尺寸(长 $\times$ 宽 $\times$ 高,mm)	650 $\times$ 230 $\times$ 230	650 $\times$ 600 $\times$ 230	650 $\times$ 230 $\times$ 230
装置质量	约 50 kg	约 100 kg	约 50 kg
工作温度	0 $^{\circ}$ C $\sim$ 45 $^{\circ}$ C	0 $^{\circ}$ C $\sim$ 45 $^{\circ}$ C	0 $^{\circ}$ C $\sim$ 45 $^{\circ}$ C
<ul style="list-style-type: none"> <li>● 注：能达到的最大磁场与电源负载能力有关。</li> </ul>			

### 3. 选型指南

